

SALON de la PHOTO

Photographier, Filmer, Créer



SPOT STUDIO

DIAPHRAGME

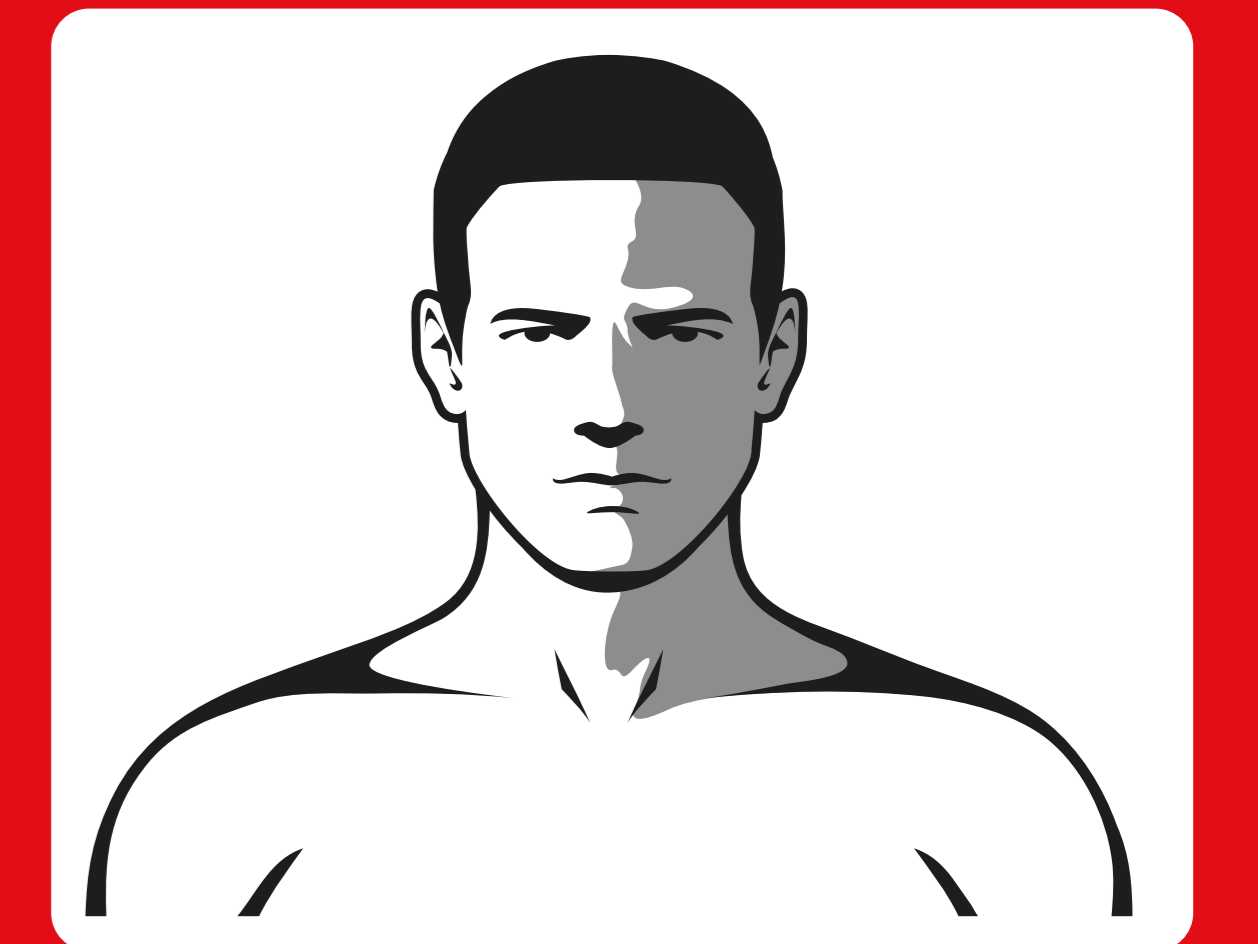
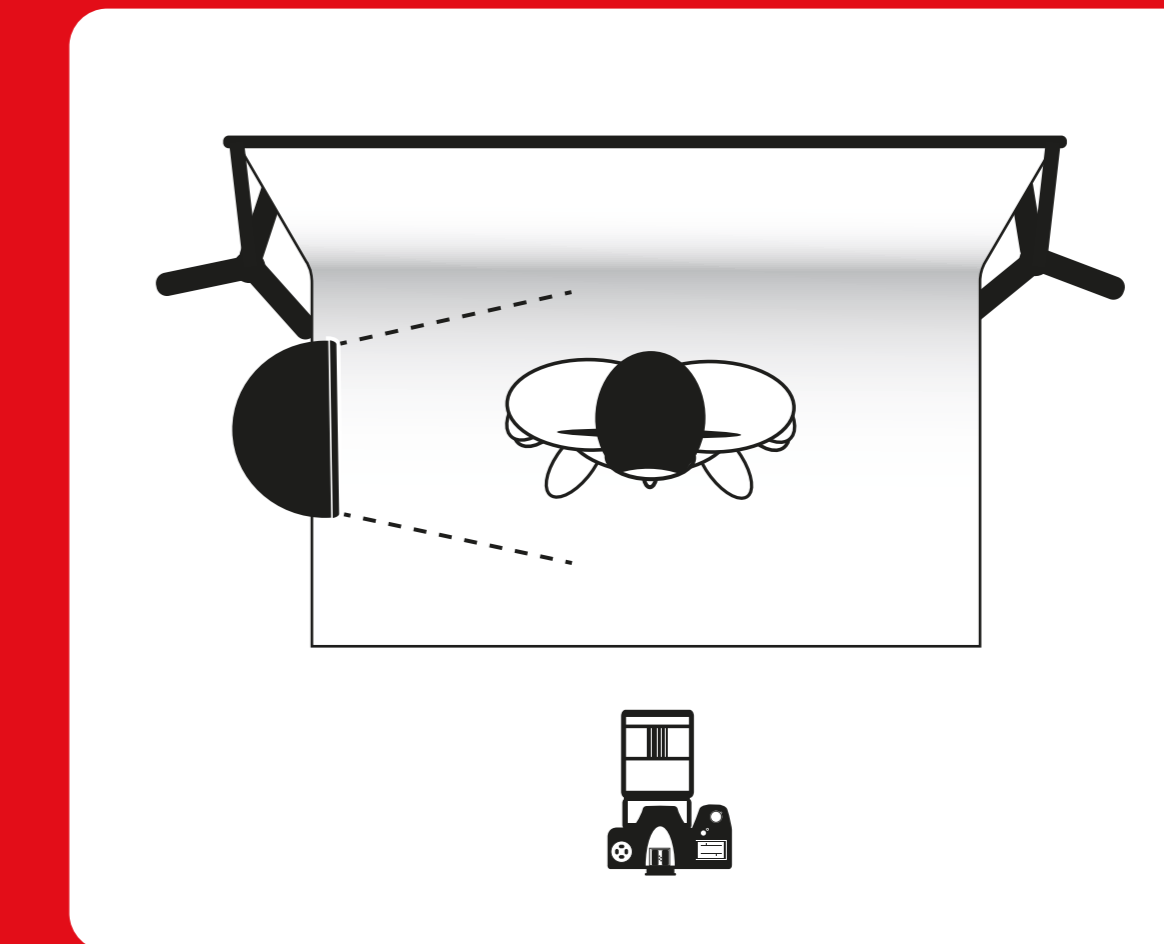
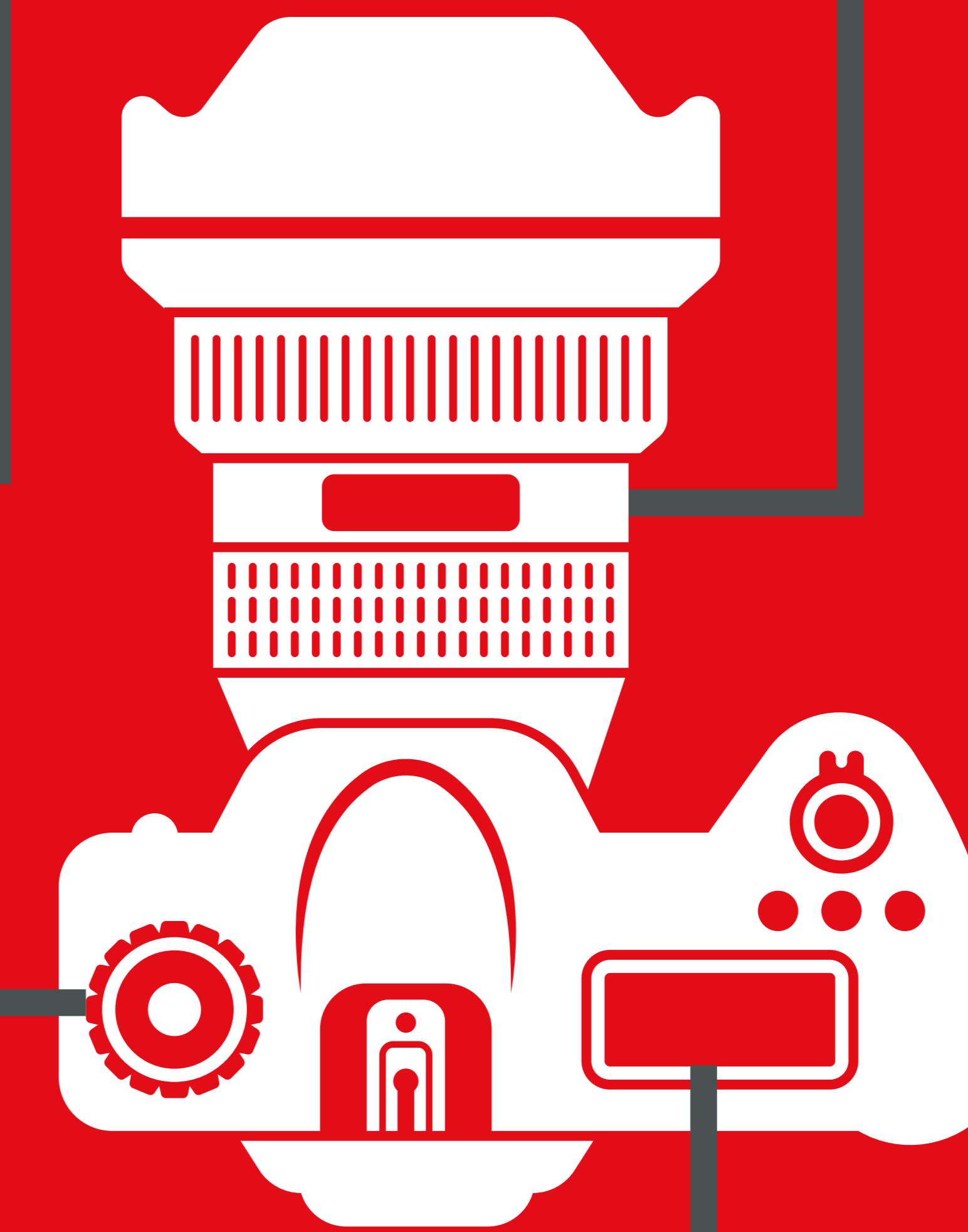
La puissance des flashes n'impactant pas la profondeur de champs, utilisez une petite ouverture (ex. f/9.0 ou plus). Plus vous fermez votre diaphragme plus vous devrez augmenter la puissance de votre flash.

TEMPS DE POSE

En studio, le temps de pose varie le plus souvent entre 1/125 et 1/250ème de seconde. Attention à ne pas dépasser la vitesse synchro de votre appareil (1/125s.-1/200s.-1/250s. selon votre boîtier). Au-delà de cette vitesse, l'éclair du flash risque d'être décalé et votre image sera partiellement noire.

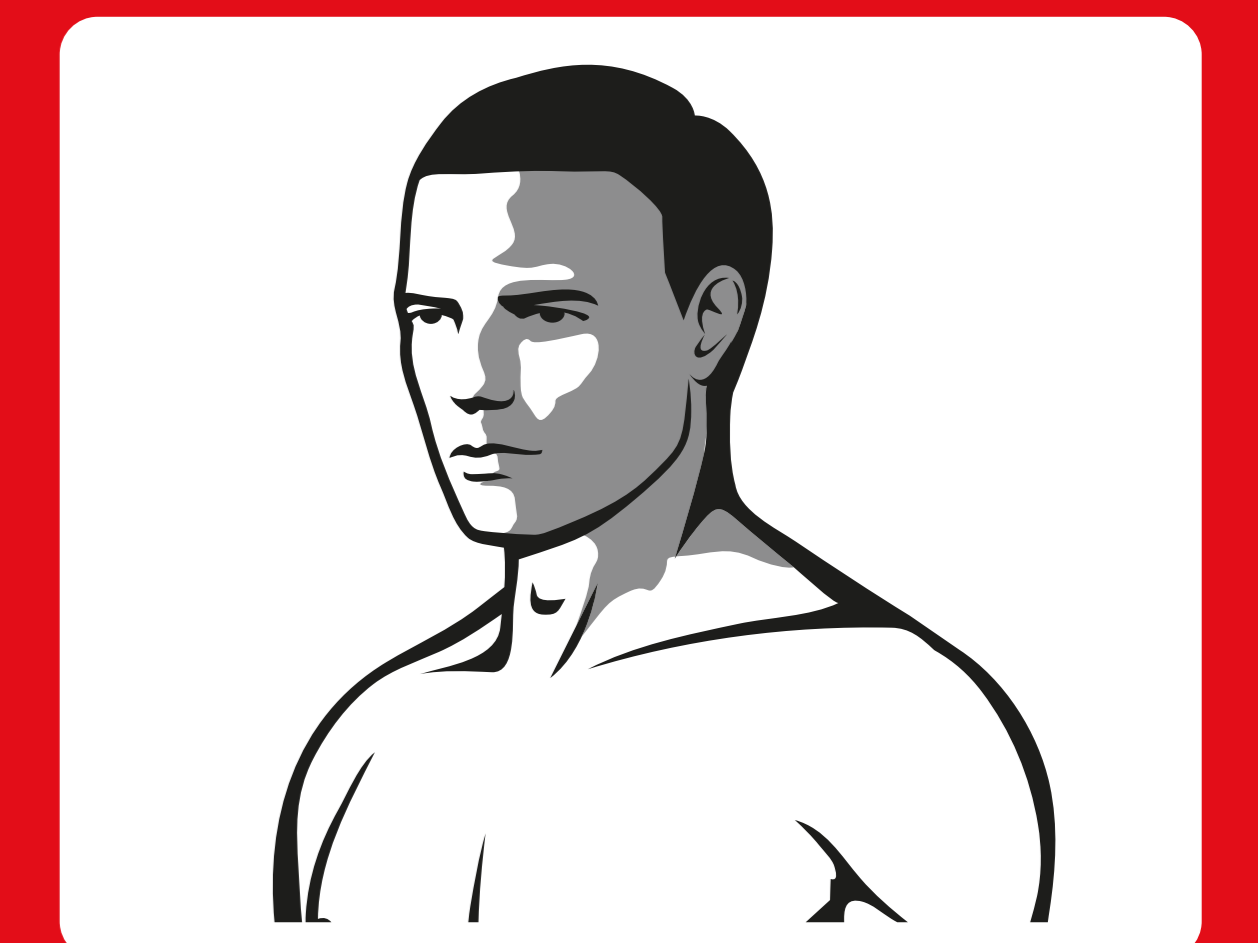
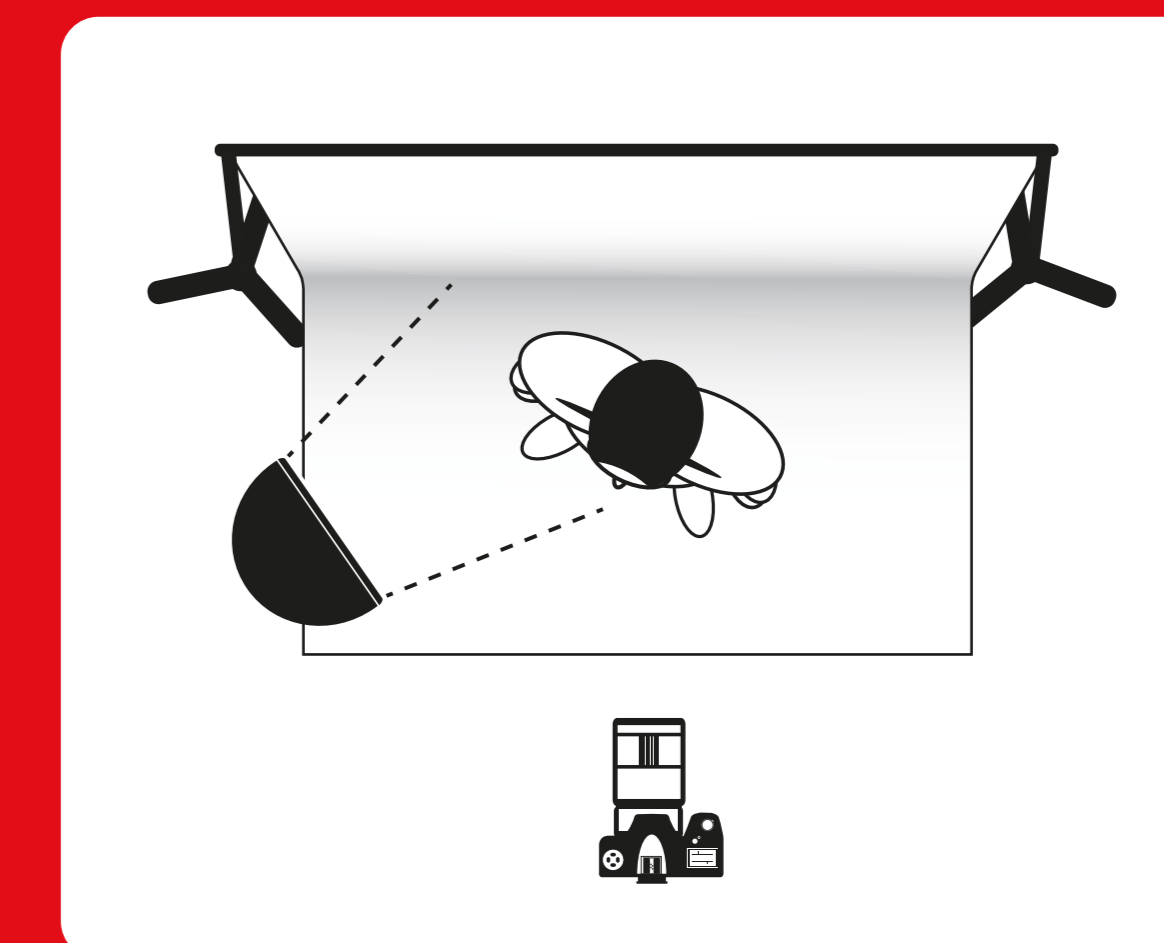
ISO

Afin d'éviter la montée du bruit numérique, sélectionnez la sensibilité ISO native de votre appareil photo, généralement ISO 100 ou 200.



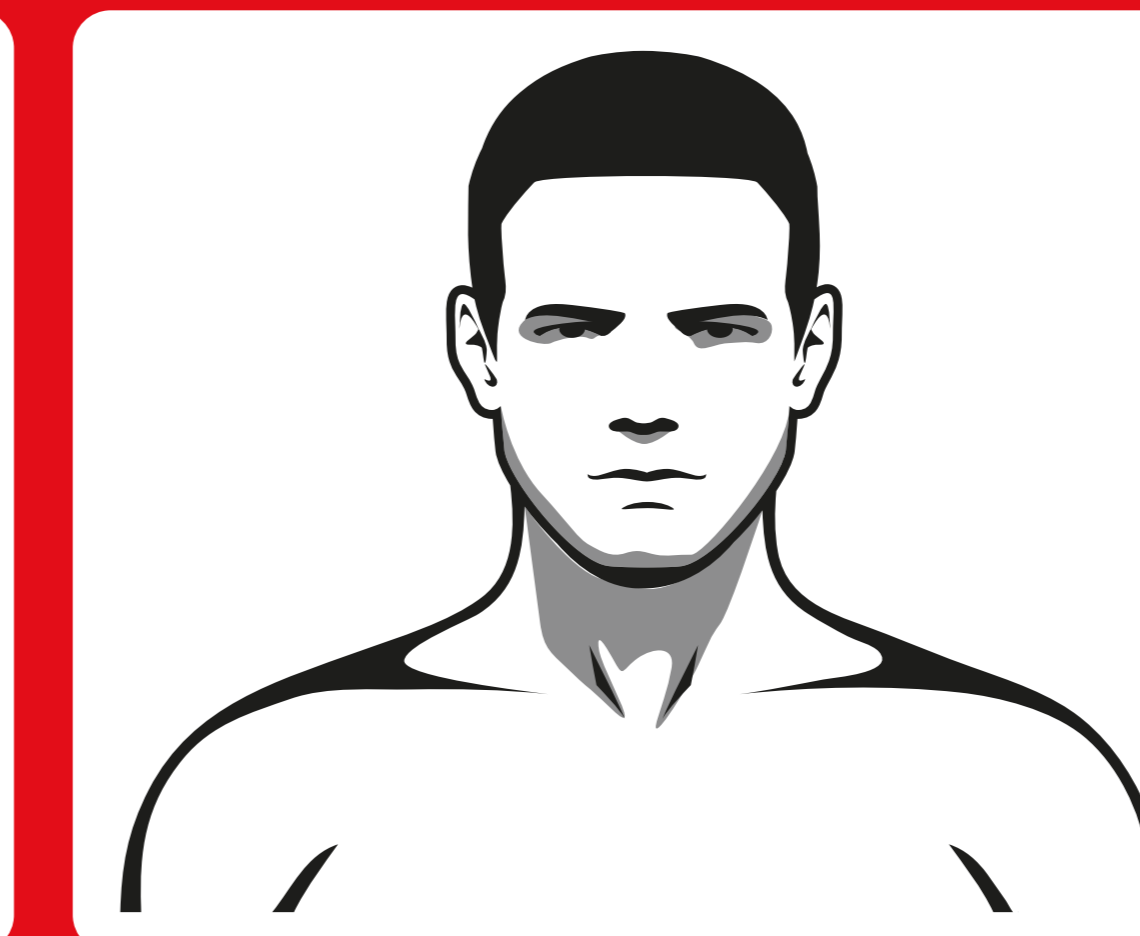
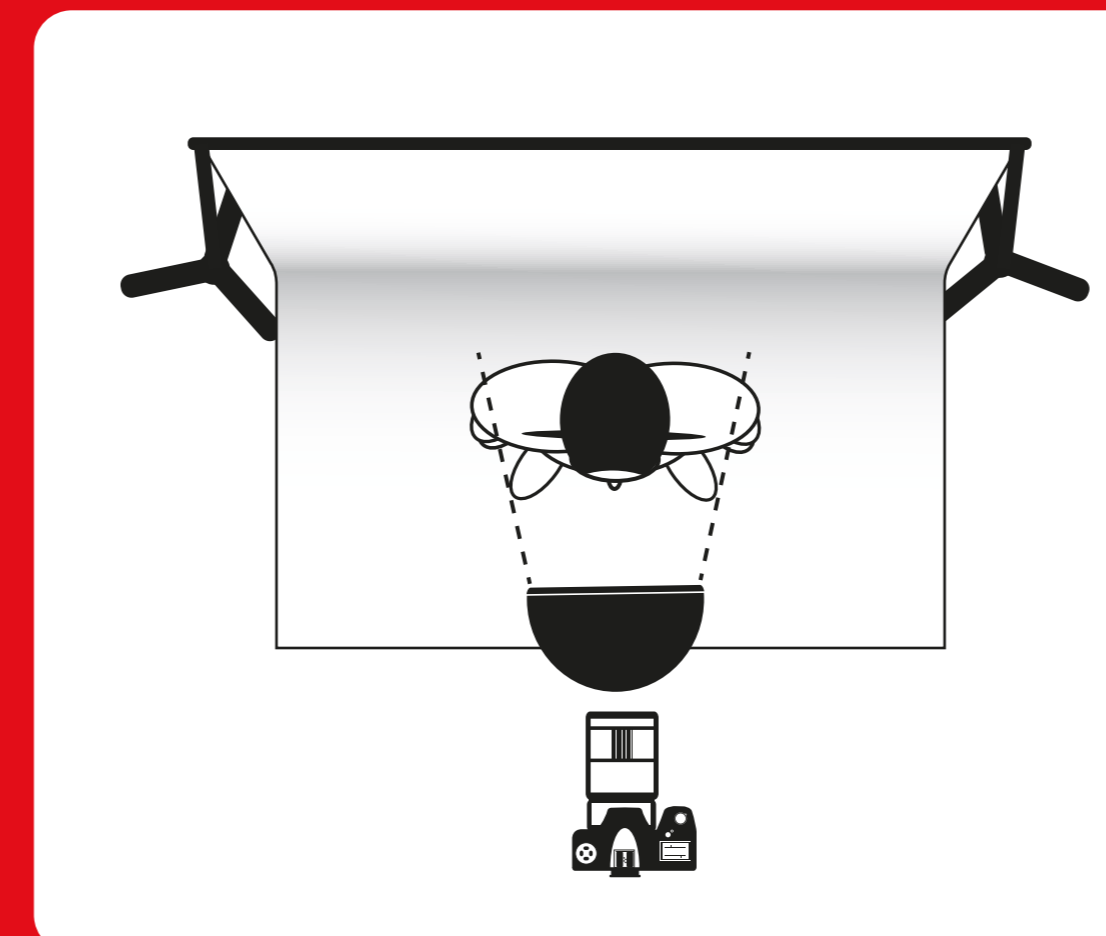
SPLIT

Placez une lumière perpendiculairement au modèle, avec une ligne d'ombre bien au centre, de manière à ce qu'aucune lumière ne se diffuse de l'autre côté du visage.



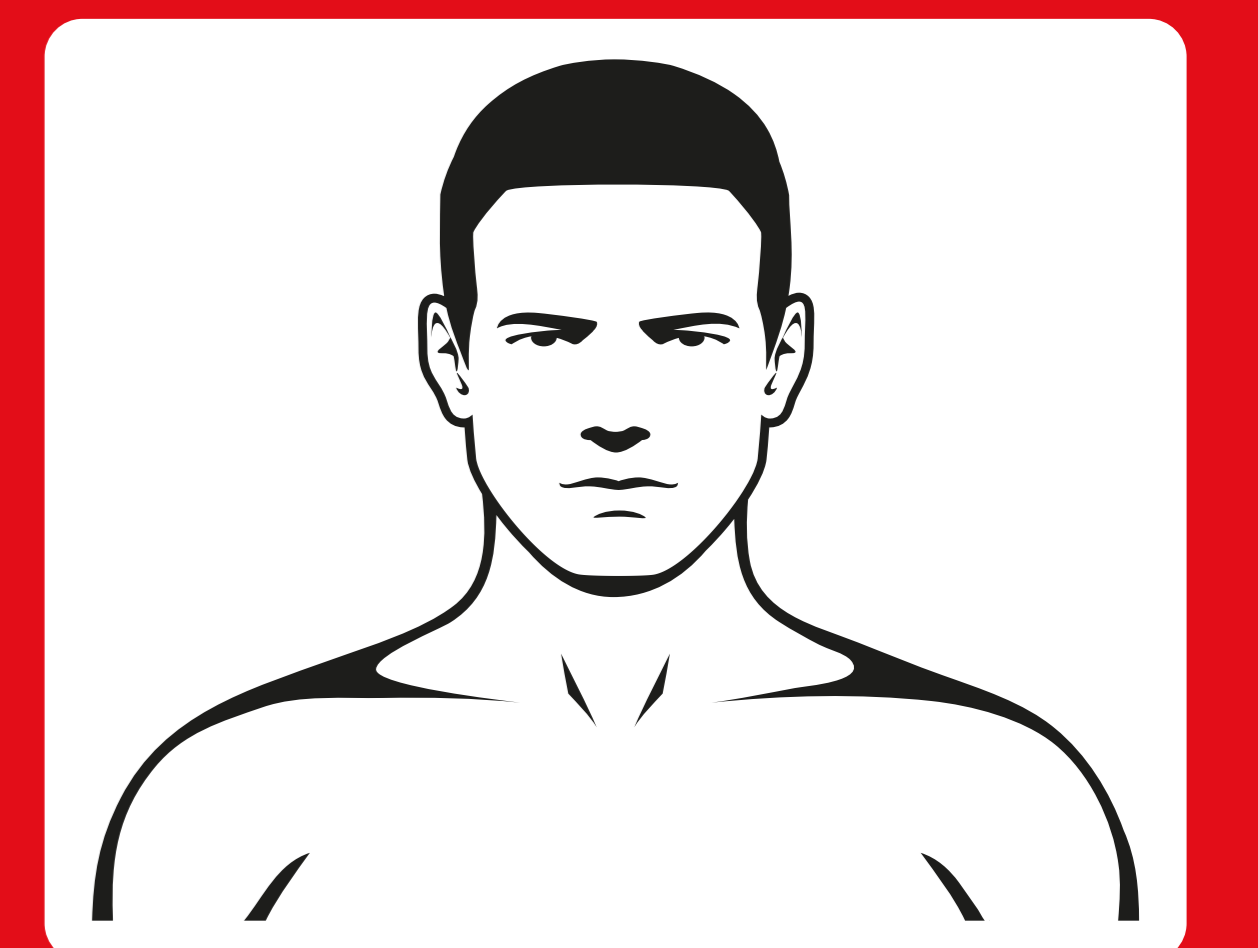
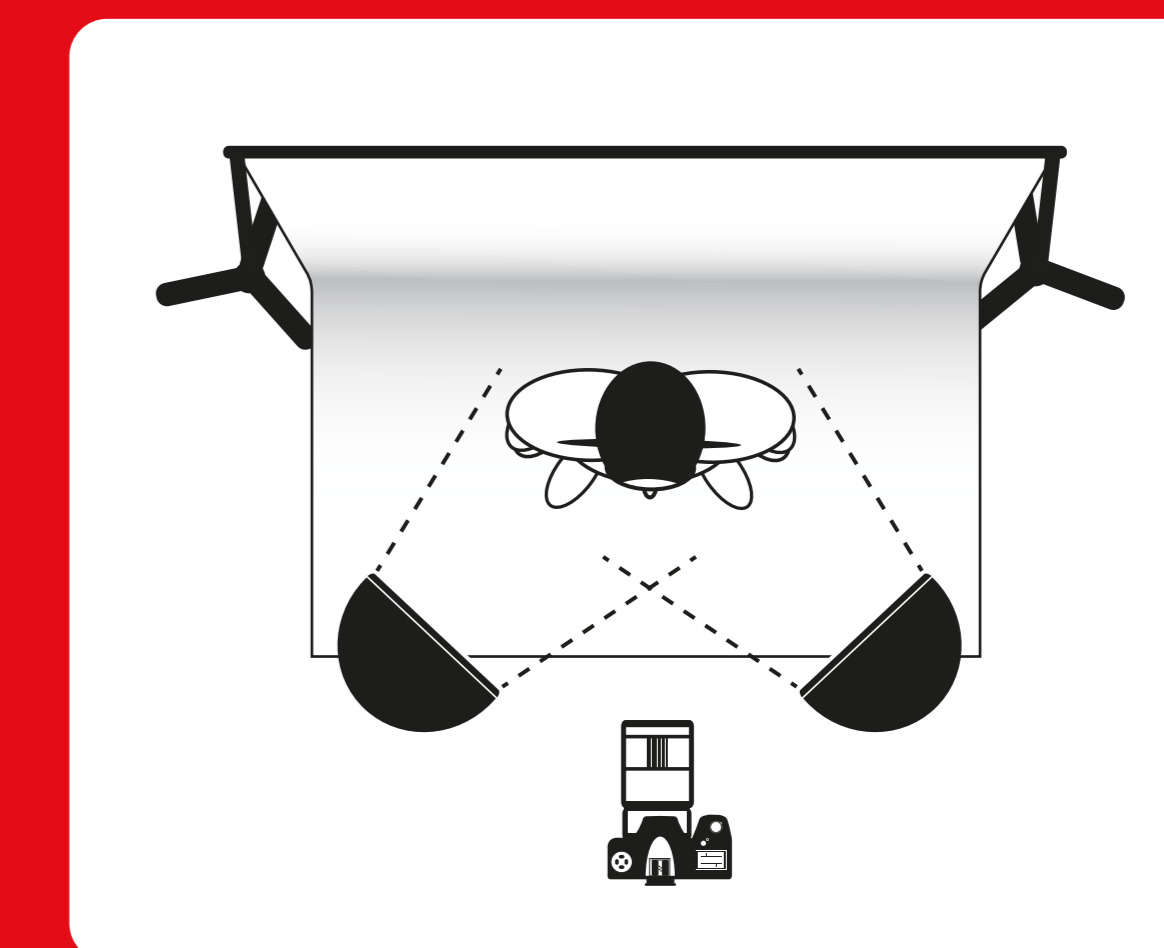
REMBRANDT

Positionnez la lumière en hauteur et sur le côté pour créer un triangle sur la joue du modèle. L'ombre du nez doit être dirigée vers le bord des lèvres. La boîte à lumière crée un effet directionnel doux.



BUTTERFLY

Placez une lumière au-dessus et face au centre du visage du sujet. Une ombre égale sous le nez se crée. Attention en réglant votre flash, il vaut mieux que cette ombre ne descende pas jusqu'à la lèvre supérieure.



FLATLIGHT

Utilisez une deuxième lumière pour cette configuration, et positionnez les deux lumières à la même puissance de chaque côté du sujet, même distance, même angle, et même hauteur par rapport au visage du modèle.