

# SALON de la PHOTO



# SPOT NATURE

## DIAPHRAGME

On cherche à détacher le sujet, donc un diaphragme assez ouvert pour avoir un fond flou qui fait ressortir l'animal (moins de profondeur de champ).

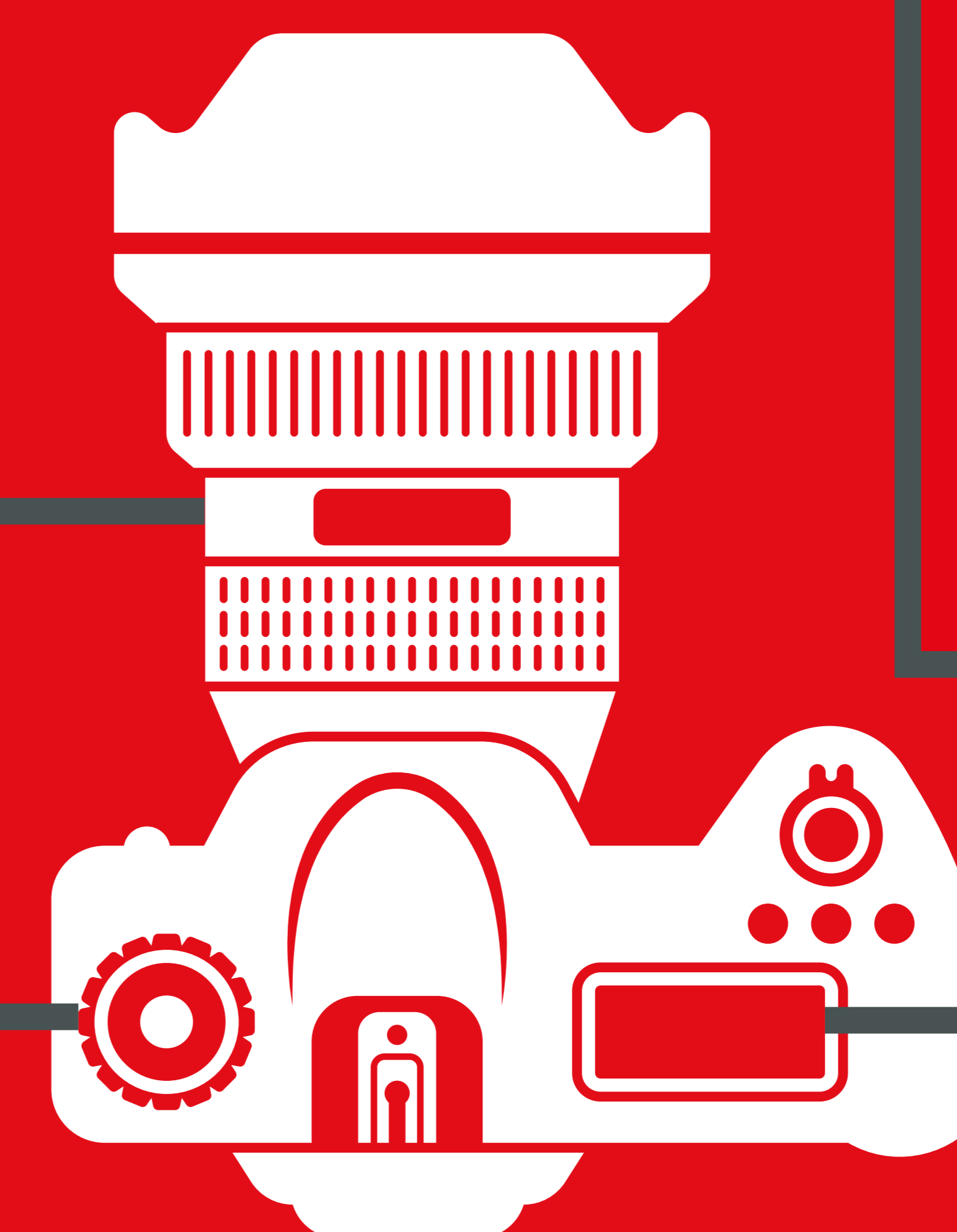
Dans le cas où l'on souhaite mettre l'animal dans son milieu, dans son environnement, on cherche plutôt à fermer le diaphragme pour avoir plus de profondeur de champ.

Tout en prenant en compte la luminosité (et sans perdre pour autant la vitesse).  
Ouverture Diaphragme : f2.8/f11

## ISO

Dans des conditions de grandes lumières, **ISO 100/200** pour limiter l'apparition du bruit.

Dans des conditions de faibles lumières, en particulier le matin et le soir qui sont les meilleurs moments pour les prises de vue animalières, il vous faudra augmenter les ISO (bien qu'un bruit puisse apparaître) de sorte à gagner en vitesse d'obturation.



## TEMPS DE POSE

Pour la photo d'animaux, il est conseillé de privilégier la **vitesse rapide** pour des animaux en mouvement. Suivant l'effet recherché, la touche personnelle et artistique que vous souhaitez apporter à votre image, n'hésitez pas à tester différentes vitesses comme les vitesses lentes pour des effets de flous, filés, et pour un rendu moins figé.

## CONSEIL POUR LA PRISE DE VUE ANIMALIÈRE

Pour des ambiances plus sympas, privilégiez les lumières du matin et du soir. Cela évite les ombres trop marquées et les silhouettes écrasées.